

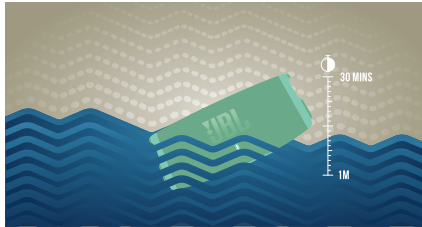
## Акустична система портативна з блютуз (2 динаміки)

### JBL модель CHARGE5\*(JBLCHARGE5\*),

де \* - BLK - чорний, BLU - синій, GRN - зелений, GRY - сірий, PINK - рожевий, RED - червоний, SQUAD - хакі, TEAL - бірюзовий, WHT - білий.

## Інструкція користувача

### 8 Захист від води та пилу IP67



### 9 Технічні характеристики

- Динаміки: НЧ - 52 x 90 мм, ВЧ - 20 мм
- Вихідна потужність: НЧ - 30 Вт, ВЧ - 10 Вт (сер.-кв.)
- Частотна характеристика: 65 Гц - 20 кГц
- Відношення сигнал / шум: > 80 дБ
- Тип батареї: літій-іонний полімер 27 Вт · год (еквівалентно 3,7 В / 7500 мАг)
- Час заряду акумулятора: 4 години (5 В / 3 А)
- Час відтворення музики: до 20 годин (залежно від рівня гучності та аудіовмісту)
- Порт USB: Тип С
- Живлення USB: 5 В / 2 А (максимум)
- Версія Bluetooth: 5.1
- Профіль Bluetooth: A2DP 1.3, AVRCP 1.6
- Діапазон частот передавача Bluetooth: 2400 МГц - 2483,5 МГц
- Максимальна потужність передавача Bluetooth: ≤ 10 дБм
- Діапазон частот передавача 2.4ГГц: 2407 МГц - 2475 МГц
- Максимальна потужність передавача 2.4ГГц: < 10 дБм
- Розміри (Ш x В x Г): 223 x 96,5 x 94 мм
- Вага: 0,98 кг

### 10 Правила та умови ефективного і безпечного використання

Використовуйте пристрій тільки за прямим призначенням відповідно до наданої інструкції. Не намагайтесь самостійно розкривати корпус товару і здійснювати ремонт. У разі виявлення недоліків або дефектів, звертайтеся за гарантійним обслуговуванням відповідно до інформації з гарантійного талона. Особливі умови зберігання, реалізації і (або) транспортування не передбачені. Уникайте впливу екстремальних температур, довгострокового впливу вологи, сильних магнітних полів. Пристрій призначений для роботи в житлових зонах. Пристрій не слід викидати із іншими побутовими відходами, а здавати в місця призначені для збору відходів, перелік ліцензованих компаній є на сайті Міністерства екології [menr.gov.ua](http://menr.gov.ua)



## Акустична система портативна з блютуз (2 динаміки)

### JBL модель CHARGE5\*(JBLCHARGE5\*),

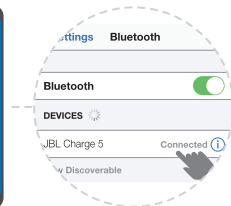
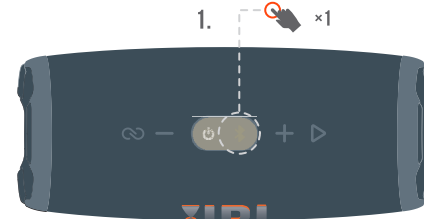
де \* - BLK - чорний, BLU - синій, GRN - зелений, GRY - сірий, PINK - рожевий, RED - червоний, SQUAD - хакі, TEAL - бірюзовий, WHT - білий.

## Інструкція користувача

### 1 Комплектація



### 2 Підключення Bluetooth



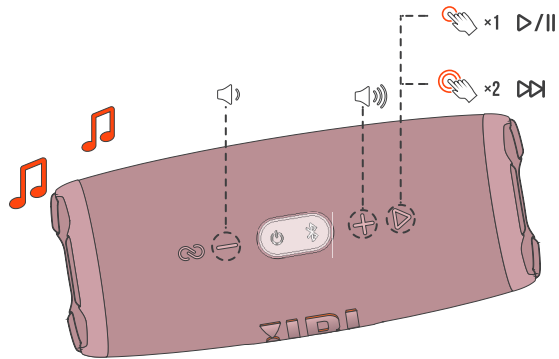
## Акустична система портативна з блютуз (2 динаміки)

### JBL модель CHARGE5\*(JBLCHARGE5\*),

де \* - BLK - чорний, BLU - синій, GRN - зелений, GRY - сірий, PINK - рожевий,  
RED - червоний, SQUAD - хакі, TEAL - бірюзовий, WHT - білий.

## Інструкція користувача

### 3 Кнопки



### 4 PARTYBOOST



## Акустична система портативна з блютуз (2 динаміки)

### JBL модель CHARGE5\*(JBLCHARGE5\*),

де \* - BLK - чорний, BLU - синій, GRN - зелений, GRY - сірий, PINK - рожевий,  
RED - червоний, SQUAD - хакі, TEAL - бірюзовий, WHT - білий.

## Інструкція користувача

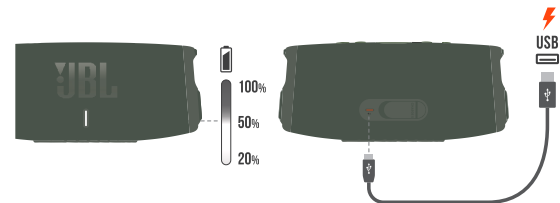
### 5 Додаток



# JBL PORTABLE



### 6 Зарядження



### 7 POWERBANK

